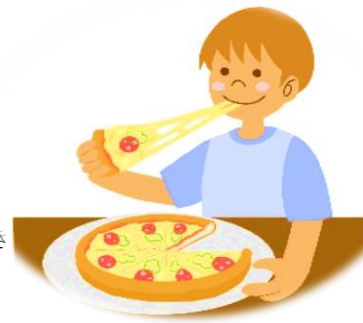


## ◆子ども探検隊シリーズ5・6参加者募集！！

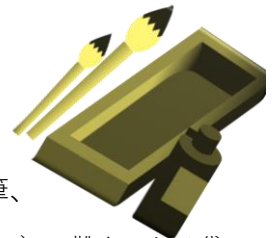
### ◇シリーズ5 ピザ作りに挑戦！

- ◇日時 **2019年11月30日(土) 9:45～12:30**
- ◇場所 幕張本郷公民館 1階 調理室
- ◇対象 **小学生 先着 24人**
- ◇参加費 400円
- ◇持ち物 エプロン、三角巾、ハンドタオル、布巾（名前記入）、上履き
- ◇申込開始 **11月8日(金) 9:00～（電話受付のみ）**
- ◇その他 **キャンセルされる場合は11月22日(金)までに連絡願います。  
それ以降は参加費を頂きます。  
また、開催日当日中に「ピザ」を取りに来てください。**



### ◇シリーズ6 「書初め」必勝法教えます！！

- ◇日時 **2019年12月22日(日) 13:00～15:00**
- ◇場所 幕張本郷公民館 2階 講堂
- ◇対象 **小学生 先着 18人** ※小学1、2年生は保護者同伴
- ◇持ち物 書初め用紙（約215×830mm）30枚以上、書初め用の下じき、書初め用太筆、小筆、ぶんちん、すずり（またはぼくち）、ぼくじゅう（学校で使っているものでよい）、靴をいれる袋、ウエットティッシュ、ぞうきん、半紙（20枚）、新聞紙（あれば2日分）、書写の本  
※お手本は、公民館にも用意してあります。
- ◇服装 汚れてもいい服装で
- ◇申込開始 **11月22日(金)9:00～（電話受付のみ）**
- ◇その他 作品は、幕張本郷公民館に展示する予定です。  
展示期間は、2020年1月4日（土）～12日（日）  
展示期間が終了しましたら、作品を幕張本郷公民館まで、取りに来てください。



## ◆お正月用 親子でフラワーアレンジメント参加者募集！！

- ◇日時 **2019年12月26日(木) ①9:30～10:30 ②11:00～12:00**
- ◇場所 幕張本郷公民館 2階 講堂
- ◇対象 成人または**親子、先着 各回16組** ※「親子」は、親子で一つ作ります。
- ◇参加費 ①2,500円 ②1,500円
- ◇持ち物 花ばさみなければ、キッチンばさみ
- ◇服装 汚れてもいい服装で
- ◇申込開始 **11月23日(土) 9:00～（電話受付のみ）**
- ◇その他 **キャンセルされる場合は12月20日(金) 16:00までに  
連絡願います。それ以降は参加費を頂きます。  
また、開催日当日中に「お花」を取りに来てください。**



(申込み・問合せ先)  
幕張本郷公民館  
電話043-271-6301  
9:00～17:00