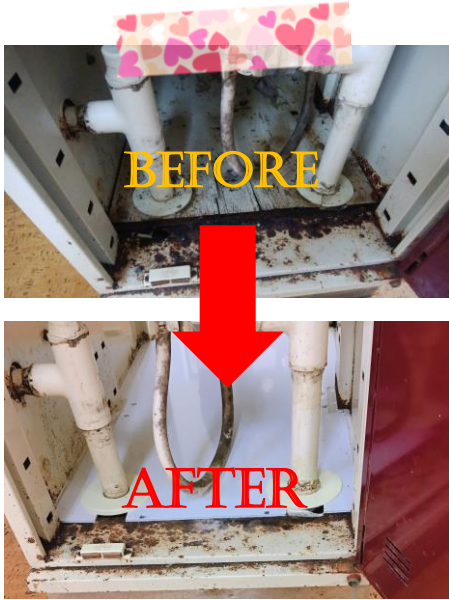


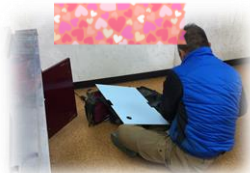
2月のこなかだい

小中台で活動されている「花鳥風月」の坂枕さんから、座布団を寄贈頂きました。ふかふかの高級座布団です！大事に大事に使いましょう！（お昼寝に使いたくなっちゃうぐらいふかふかですよ）



調理室の床と、駐車場脇の柵を直しました。調理台はまだ調整中の個所もあり、引き続きご迷惑をおかけします。

小さな不便を手間をかけたつ、ささっと解決してくれる業者さんにも感謝です😊



頼もしい後ろ姿



うつらうつら...



春の訪れ、梅の花の季節が到来です。池の向こうの土手になっている部分には「千両」の赤い実も鮮やかです。探してみてくださいね！暖かくなった日にはかめ吉がのっそり起きてきます。目をゆっくり瞬きしていますが...冬眠はどうした？